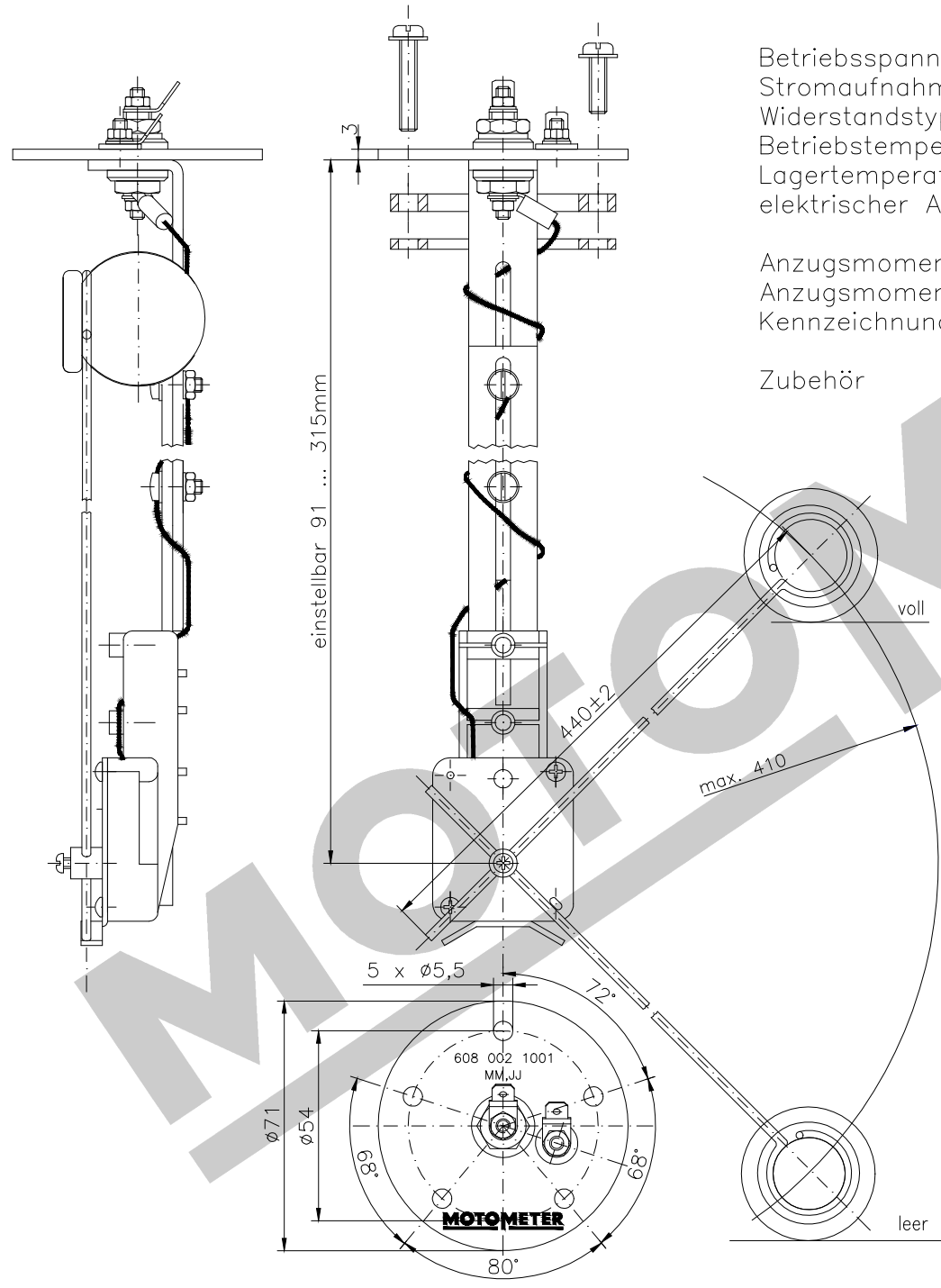


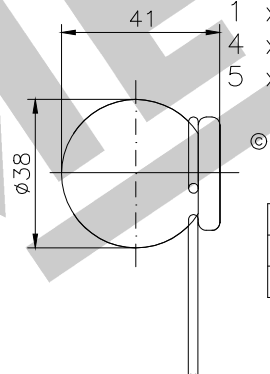
8 7 6 5 4 3 2 1



Betriebsspannung : 6 ... 24V
 Stromaufnahme : max 20mA
 Widerstandstyp : Dickschicht ⊕
 Betriebstemperatur : -40 ... +65°C
 Lagertemperatur : -40 ... +65°C max. 85°C (max. 1h)
 elektrischer Anschluß : 2x Mutter M4 SW7 mit Flachstecker A 6,3x0,8 DIN 46244

Anzugsmoment Flansch : max. 5Nm
 Anzugsmoment Anschluß : max. 1Nm
 Kennzeichnung : MM-Logo, Teilenummer, Herstelldatum auf Geberflansch angebracht

Zubehör : Gummidichtung, Metallflansch,
 1 x Schraube M5x28mm,
 4 x Schraube M5x16mm,
 5 x Unterlegscheibe 5x10mm



Prüfwerttabelle (Betriebswerte)

Füllstand	leer	voll
Widerstand (Ω)	3	180
Toleranz (Ω)	±3	+12 -2

Pos.	Ind.	Art der Änderung	Datum	Name
D3	⊕	Geometrie geändert	01.06.23	P.Kof
F3-5	Ⓟ	Text geändert	25.03.15	Aug
A1-2	⊕	Text geändert	15.05.09	Aug

Ersatz für Zeichnung K 608.002.1001 vom 03.05.06

Datum 08.09.08
 gez. Augustin
 gepr.
 gen. 05.06.2023 K.Fritz

für nicht tolerierte Maße gilt DIN 7168 mittel
 Kunden-Nr.

Benennung:
 Hebelgeber
 einstellbar 150 ... 600mm ⊕

Maßstab 1:2
 Zeichnung-Nr. 608 002 1001

8 7 6 5 4 3 2 1

F
E
D
C
B
A

F
E
D
C
B
A