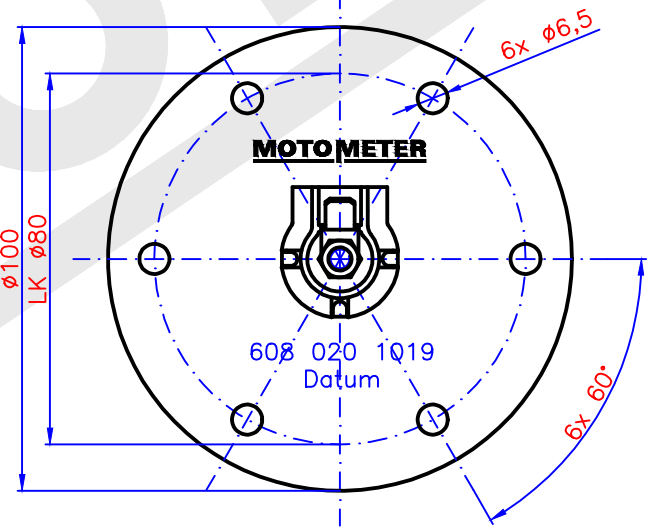
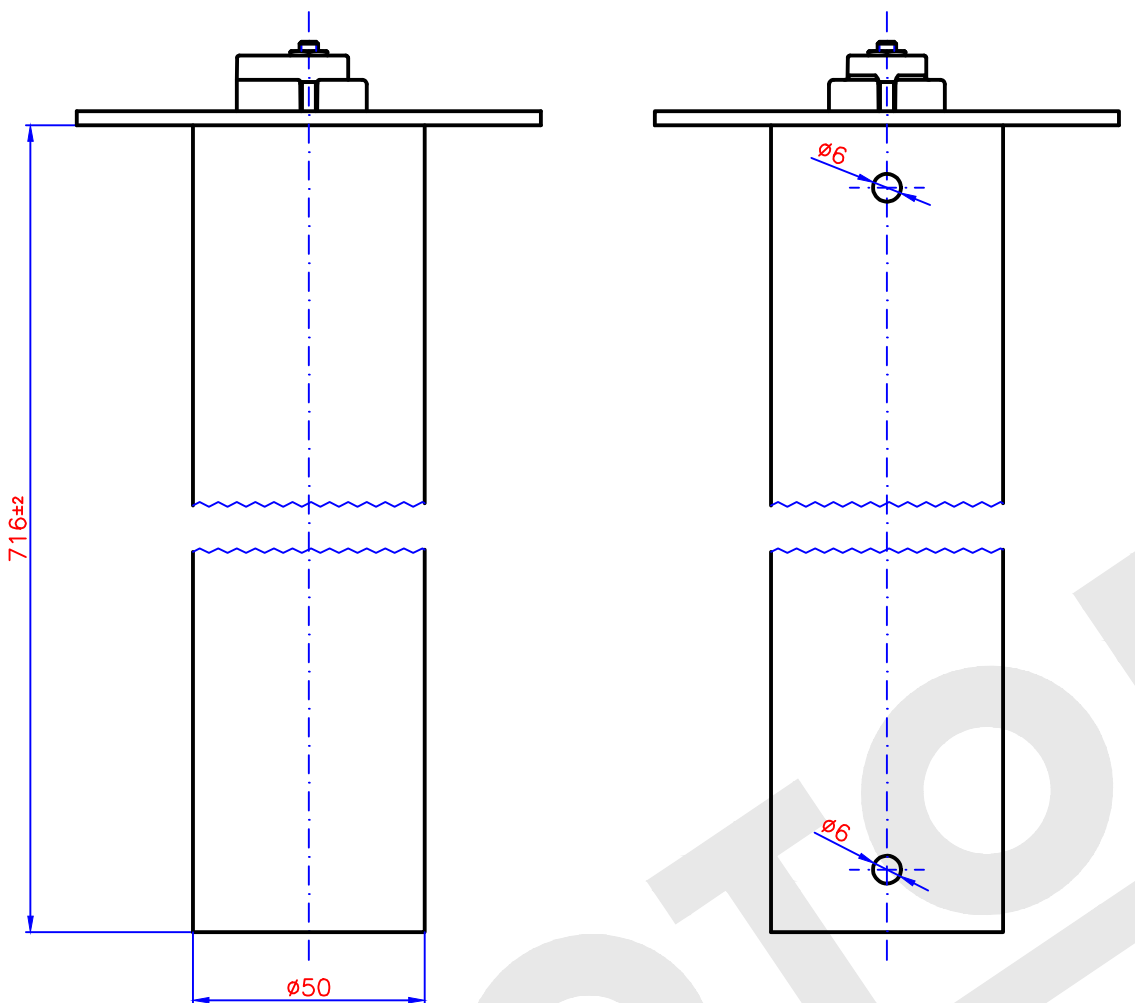


Nennlast : $P_{max}=300mW$
 Betriebstemperatur : $-40 \dots +85^{\circ}C$ (max. $95^{\circ}C$ max 1h)
 verwendbar für : Diesel (DIN EN 590)
 Winterdiesel
 RME (DIN V 51606)
 mit Additiven von : Benzin
 Kerosin
 Methanol
 Ethanol
 Kennzeichnung : Teilenummer, Herstelldatum, MM-Logo
 Material : Edelstahl 1.4401
 elektrischer Anschluß : Fahne A 6,3x0,8 DIN 46244 mit Sechskantmutter
 Einbaudurchmesser : $55\pm 1mm$
 Zubehör : Gummidichtung, 6x Schraube M6x16 @
 Tauchrohrgeber-Befestigung am Tank nach Verbindung B DIN 75612



Prüfwerttabelle (Betriebswerte)

H (mm)	R (Ω)
>674	1,0
674	2,0
653	3,0
632	4,0
611	5,0
590	6,0
569	7,0
548	8,0
527	9,0
506	10,0
485	11,0
464	13,0
443	15,0
422	17,0
401	19,0
380	21,0
359	23,0
338	26,0
317	29,0
296	32,0
275	35,0
254	38,0
233	41,0
212	44,0
191	47,0
170	50,0
149	53,0
128	56,0
107	59,0
86	62,0
65	65,0
44	69,7
Toleranz	
±5	±(1,0+1,5%)

E1-2	⊙	Schrauben hinzugefügt	18.02.16	Aug
Pos.	Ind.	Art der Änderung	Datum	Name

MOTOMETER Datum **12.03.15**
 gez. **Augustin**
 gepr.
 gen.

für nicht tolerierte Maße gilt DIN ISO 2768 mittel

Kunden-Nr.

Benennung:
Tauchrohrgeber
LK 80 716mm

Maßstab - Zeichnung-Nr.
608 020 1019