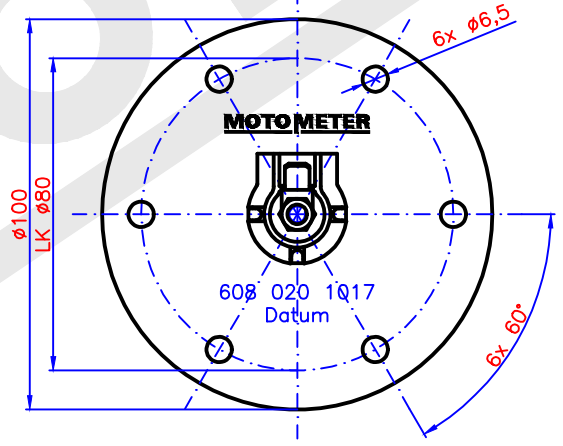
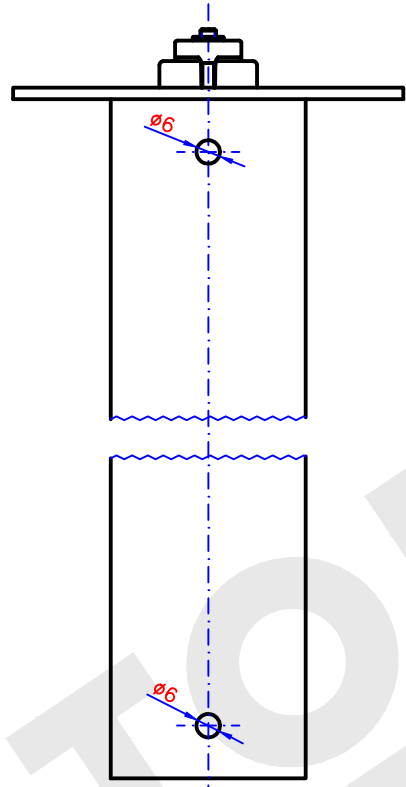
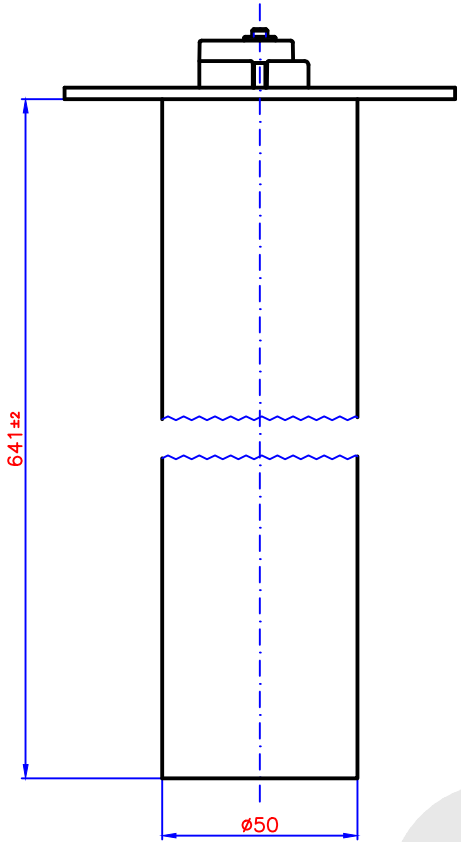


Nennlast : P<sub>max</sub>=300mW  
 Betriebstemperatur : -40 ... +85°C (max. 95°C max 1h)  
 verwendbar für : Diesel (DIN EN 590)  
                           Winterdiesel  
                           RME (DIN V 51606)  
 mit Additiven von : Benzin  
                           Kerosin  
                           Methanol  
                           Ethanol  
 Kennzeichnung : Teilenummer, Herstellungsdatum, MM-Logo  
 Material : Edelstahl 1.4401  
 elektrischer Anschluß : Fahne A 6,3x0,8 DIN 46244 mit Sechskantmutter  
 Einbaudurchmesser : 55±1mm  
 Zubehör : Gummidichtung, 6x Schraube M6x16  
 Tauchrohrgeber-Befestigung am Tank nach Verbindung B DIN 75612



Prüfwerttabelle (Betriebswerte)

H (mm)	R (Ω)
>590	1,0
590	4,0
569	7,0
548	10,0
527	13,0
506	16,0
485	19,0
464	22,0
443	25,0
422	28,0
401	31,0
380	34,0
359	37,0
338	40,0
317	43,0
296	46,0
275	49,0
254	52,0
233	55,0
212	58,0
191	61,0
170	64,0
149	67,0
128	70,0
107	73,0
86	76,0
65	79,0
44	82,0
Toleranz	
±5	±(1,0+1,5%)

Pos.	Ind.	Art der Änderung	Datum	Name

<b>MOTOMETER</b>	Datum	23.02.16
	gez.	Augustin
	gepr.	
	gen.	

für nicht tolerierte Maße gilt DIN ISO 2768 mittel  
 Kunden-Nr.

Benennung:  
**Tauchrohrgeber**  
 LK Ø80 641mm

Maßstab	Zeichnung-Nr.
-	608 020 1017